



કૃષિ વિજ્ઞાન કેન્દ્ર, જૂ.કૃ.યુ., નાના કાંધાસર



“આઉટ રકેલીંગ ઓફ નેચરલ ફાર્મીંગ સ્કીમ” અંતર્ગત વાર્ષિક કેલેન્ડર - ૨૦૨૩



- માર્ગદર્શન** : ડો. એચ. એમ. ગાજપરા, વિસ્તરણ શિક્ષણ નિયામકશ્રી, જૂ.કૃ.યુ., જૂનાગઢ.
ડો. એચ. સી. છોડવડીયા, સહ વિસ્તરણ શિક્ષણ નિયામકશ્રી, જૂ.કૃ.યુ., જૂનાગઢ.
- સંકલન** : ડો. જે. એન. વ્યાસ, પરિષ્ઠ વૈજ્ઞાનિક અને વડા
શ્રી એમ. એન. પટેલ, ખેતીવાડી અધિકારી
- કો-ઓર્ડીનેટર** : ડો. બી. સી. બોચલ્યા, વૈજ્ઞાનિક (વિસ્તરણ શિક્ષણ)
- સહયોગ** : શ્રી એમ. એફ. ભોરણીયા, વૈજ્ઞાનિક (પાક સંરક્ષણ),
શ્રી ડી. એ. પટેલ, વૈજ્ઞાનિક (બાગાયત),
શ્રી આર. પી. કાલમા, વૈજ્ઞાનિક (પશુ પાલન),
શ્રી એ. કે. વાળા, ખેતીવાડી અધિકારી

કૃષિ વિજ્ઞાન કેન્દ્ર, જૂ.કૃ.યુ., નાના કાંધાસર, જીલ્લો - સુરેન્દ્રનગર.



જાન્યુઆરી

૨૦૨૩

રવિવાર	સોમવાર	મંગળવાર	બુધવાર	ગુરુવાર	શુક્રવાર	શનિવાર
૧ પોષ સુદ દશમ	૨ પોષ સુદ એકાદશી	૩ પોષ સુદ બારસ	૪ પોષ સુદ તેરસ	૫ પોષ સુદ ચૌદશ	૬ પોષ સુદ પૂનમ	૭ પોષ વદ એકમ
૮ પોષ વદ બીજ	૯ પોષ વદ ત્રીજ	૧૦ પોષ વદ ચોથ	૧૧ પોષ વદ પાંચમ	૧૨ પોષ વદ છઠ્ઠ	૧૩ પોષ વદ સાતમ	૧૪ પોષ વદ આઠમ
૧૫ પોષ વદ નવમ	૧૬ પોષ વદ દશમ	૧૭ પોષ વદ એકાદશી	૧૮ પોષ વદ બારસ	૧૯ પોષ વદ ત્રીજ	૨૦ પોષ વદ ચોથ	૨૧ પોષ વદ પાંચમ
૨૨ પોષ વદ છઠ્ઠ	૨૩ પોષ વદ સાતમ	૨૪ પોષ વદ આઠમ	૨૫ પોષ વદ નવમ	૨૬ પોષ વદ દશમ	૨૭ પોષ વદ એકાદશી	૨૮ પોષ વદ બારસ
૨૯ પોષ વદ ત્રીજ	૩૦ પોષ વદ ચોથ	૩૧ પોષ વદ પાંચમ				૧૪-મહરસંકાંતી ૨૬-પ્રજાસત્તાક દિન

પ્રાકૃતિક ખેતીના આધારસ્તંભ



દિવસનાં ચોઘડિયા

રવિ	સોમ	મંગળ	બુધ	ગુરુ	શુક	શનિ
ઉદ્દેગ	અમૃત	રોગ	લાલ	શુભ	ચલ	કાળ
ચલ	કાળ	ઉદ્દેગ	અમૃત	રોગ	લાલ	શુભ
લાલ	શુભ	ચલ	કાળ	ઉદ્દેગ	અમૃત	રોગ
અમૃત	રોગ	લાલ	શુભ	ચલ	કાળ	ઉદ્દેગ
કાળ	ઉદ્દેગ	અમૃત	રોગ	લાલ	શુભ	ચલ
શુભ	ચલ	કાળ	ઉદ્દેગ	અમૃત	રોગ	લાલ
રોગ	લાલ	શુભ	ચલ	કાળ	ઉદ્દેગ	અમૃત
ઉદ્દેગ	અમૃત	રોગ	લાલ	શુભ	ચલ	કાળ



રાત્રિનાં ચોઘડિયા

રવિ	સોમ	મંગળ	બુધ	ગુરુ	શુક	શનિ
શુભ	ચલ	કાળ	ઉદ્દેગ	અમૃત	રોગ	લાલ
અમૃત	રોગ	લાલ	શુભ	ચલ	કાળ	ઉદ્દેગ
ચલ	કાળ	ઉદ્દેગ	અમૃત	રોગ	લાલ	શુભ
રોગ	લાલ	શુભ	ચલ	કાળ	ઉદ્દેગ	અમૃત
કાળ	ઉદ્દેગ	અમૃત	રોગ	લાલ	શુભ	ચલ
લાલ	શુભ	ચલ	કાળ	ઉદ્દેગ	અમૃત	રોગ
ઉદ્દેગ	અમૃત	રોગ	લાલ	શુભ	ચલ	કાળ
શુભ	ચલ	કાળ	ઉદ્દેગ	અમૃત	રોગ	લાલ



ફેબ્રુઆરી

૨૦૨૩

રવિવાર	સોમવાર	મંગળવાર	બુધવાર	ગુરુવાર	શુક્રવાર	શનિવાર
			૧ મહા સુદ એઠાદશી	૨ મહા સુદ ભારસ	૩ મહા સુદ તેરસ	૪ મહા સુદ ચૌદશ
૫ મહા સુદ પૂનમ	૬ મહા વદ એઠમ	૭ મહા વદ બીજ	૮ મહા વદ ત્રીજ	૯ મહા વદ ચોથ	૧૦ મહા વદ પાંચમ	૧૧ મહા વદ પાંચમ
૧૨ મહા વદ છઠ્ઠ	૧૩ મહા વદ સાતમ	૧૪ મહા વદ આઠમ	૧૫ મહા વદ નોમ	૧૬ મહા વદ અગિયારસ	૧૭ મહા વદ ભારસ	૧૮ મહા વદ તેરસ
૧૯ મહા વદ ચૌદશ	૨૦ મહા વદ અમાસ	૨૧ શ્રાવણ સુદ બીજ	૨૨ શ્રાવણ સુદ ત્રીજ	૨૩ શ્રાવણ સુદ ચોથ	૨૪ શ્રાવણ સુદ પાંચમ	૨૫ શ્રાવણ સુદ છઠ્ઠ
૨૬ શ્રાવણ સુદ સાતમ	૨૭ શ્રાવણ સુદ આઠમ	૨૮ શ્રાવણ સુદ નોમ				૧૮-મહાશીવરાત્રી

પ્રાકૃતિક ખેતીના મૂળભૂત ઘટકો



- બીજામૃત**
 - બીજને પર આપવાથી પાડની શરૂઆતની અવસ્થામાં ફૂગ અને જીવાતથી રક્ષણ પૂરું પાડે છે.
- જીવામૃત**
 - પાડ પર છંટકાવ કરી શકાય તેમજ પિયત સાથે આપી શકાય.
 - જમીનમાં ફાયટાકાર્બ સુક્ષ્મજીવાણુની વસ્તીમાં વધારો કરે છે.
- આરંધાદાન**
 - ખેતરના સેન્દ્રીય કચરાનું આરંધાદન કરવાથી નિંદામણનો ઉગાવો ઓછો થાય છે.
 - જમીનમાં પુરતો ભેજ જળવાઈ રહે છે.
 - જમીનમાં રહેલા ક્ષારો ઉપર આવતા રોકી શકાય છે.
- વાહ્સા**
 - સામાન્ય ભાષામાં વાહ્સા એટલે વરાપની સ્થિતિ.
 - વરાપની સ્થિતિ દરમિયાન જમીનમાં પુરતો ભેજ અને હવાની હાજરી હોવાથી જરૂરી સેન્દ્રીય કાર્બન અને હ્યુમસ (સેન્દ્રીય દ્રવ્ય) બનવામાં મદદરૂપ થાય છે.

રવિ	સોમ	મંગળ	બુધ	ગુરુ	શુક્ર	શનિ
ઉદ્દેગ	અમૃત	રોગ	લાભ	શુભ	ચલ	કાળ
ચલ	કાળ	ઉદ્દેગ	અમૃત	રોગ	લાભ	શુભ
લાભ	શુભ	ચલ	કાળ	ઉદ્દેગ	અમૃત	રોગ
અમૃત	રોગ	લાભ	શુભ	ચલ	કાળ	ઉદ્દેગ
કાળ	ઉદ્દેગ	અમૃત	રોગ	લાભ	શુભ	ચલ
શુભ	ચલ	કાળ	ઉદ્દેગ	અમૃત	રોગ	લાભ
રોગ	લાભ	શુભ	ચલ	કાળ	ઉદ્દેગ	અમૃત
ઉદ્દેગ	અમૃત	રોગ	લાભ	શુભ	ચલ	કાળ



રવિ	સોમ	મંગળ	બુધ	ગુરુ	શુક્ર	શનિ
શુભ	ચલ	કાળ	ઉદ્દેગ	અમૃત	રોગ	લાભ
અમૃત	રોગ	લાભ	શુભ	ચલ	કાળ	ઉદ્દેગ
ચલ	કાળ	ઉદ્દેગ	અમૃત	રોગ	લાભ	શુભ
રોગ	લાભ	શુભ	ચલ	કાળ	ઉદ્દેગ	અમૃત
કાળ	ઉદ્દેગ	અમૃત	રોગ	લાભ	શુભ	ચલ
લાભ	શુભ	ચલ	કાળ	ઉદ્દેગ	અમૃત	રોગ
ઉદ્દેગ	અમૃત	રોગ	લાભ	શુભ	ચલ	કાળ
શુભ	ચલ	કાળ	ઉદ્દેગ	અમૃત	રોગ	લાભ

માર્ચ

૨૦૨૩

રવિવાર	સોમવાર	મંગળવાર	બુધવાર	ગુરુવાર	શુક્રવાર	શનિવાર
૭-હોળી, ૮-ધુળેટી ૨૨-ચેટીચંડ / ગુડી પડવો ૩૦-રામનવમી			૧ ફાગણ સુદ દશમ	૨ ફાગણ સુદ એઠાદશી	૩ ફાગણ સુદ એઠાદશી	૪ ફાગણ સુદ બારસ
૫ ફાગણ સુદ તેરસ	૬ ફાગણ સુદ ચૌદશ	૭ ફાગણ સુદ પૂનમ	૮ ફાગણ વદ એકમ	૯ ફાગણ વદ બીજ	૧૦ ફાગણ વદ ત્રીજ	૧૧ ફાગણ વદ ચોથ
૧૨ ફાગણ વદ પાંચમ	૧૩ ફાગણ વદ છટુ	૧૪ ફાગણ વદ સાતમ	૧૫ ફાગણ વદ આઠમ	૧૬ ફાગણ વદ નોમ	૧૭ ફાગણ વદ દશમ	૧૮ ફાગણ વદ એઠાદશી
૧૯ ફાગણ વદ બારસ	૨૦ ફાગણ વદ ચૌદશ	૨૧ ફાગણ વદ અમાસ	૨૨ ચૈત્ર સુદ એકમ	૨૩ ચૈત્ર સુદ બીજ	૨૪ ચૈત્ર સુદ ત્રીજ	૨૫ ચૈત્ર સુદ ચોથ
૨૬ ચૈત્ર સુદ પાંચમ	૨૭ ચૈત્ર સુદ છટુ	૨૮ ચૈત્ર સુદ સાતમ	૨૯ ચૈત્ર સુદ આઠમ	૩૦ ચૈત્ર સુદ નોમ	૩૧ ચૈત્ર સુદ દશમ	

જીવામૃત



દેશી ગાયનું છાણ ૧૦ કી.ગ્રા.



વડ અથવા શેઠાની માટી ૧ કી.ગ્રા.



ગૌમૂત્ર ૧૦ લીટર



દેશી ગોળ ૨ કી.ગ્રા.



જીવામૃત
૨૦૦ લીટર
૧૮૦ લીટર
પાણી ભેરવું.



ચણાનો લોટ ૨ કી.ગ્રા.

દિવસનાં યોગક્રિયા

રવિ	સોમ	મંગળ	બુધ	ગુરુ	શુક્ર	શનિ
ઉદ્દેગ	અમૃત	રોગ	લાભ	શુભ	ચલ	કાળ
ચલ	કાળ	ઉદ્દેગ	અમૃત	રોગ	લાભ	શુભ
લાભ	શુભ	ચલ	કાળ	ઉદ્દેગ	અમૃત	રોગ
અમૃત	રોગ	લાભ	શુભ	ચલ	કાળ	ઉદ્દેગ
કાળ	ઉદ્દેગ	અમૃત	રોગ	લાભ	શુભ	ચલ
શુભ	ચલ	કાળ	ઉદ્દેગ	અમૃત	રોગ	લાભ
રોગ	લાભ	શુભ	ચલ	કાળ	ઉદ્દેગ	અમૃત
ઉદ્દેગ	અમૃત	રોગ	લાભ	શુભ	ચલ	કાળ

રાત્રિનાં યોગક્રિયા

રવિ	સોમ	મંગળ	બુધ	ગુરુ	શુક્ર	શનિ
શુભ	ચલ	કાળ	ઉદ્દેગ	અમૃત	રોગ	લાભ
અમૃત	રોગ	લાભ	શુભ	ચલ	કાળ	ઉદ્દેગ
ચલ	કાળ	ઉદ્દેગ	અમૃત	રોગ	લાભ	શુભ
રોગ	લાભ	શુભ	ચલ	કાળ	ઉદ્દેગ	અમૃત
કાળ	ઉદ્દેગ	અમૃત	રોગ	લાભ	શુભ	ચલ
લાભ	શુભ	ચલ	કાળ	ઉદ્દેગ	અમૃત	રોગ
ઉદ્દેગ	અમૃત	રોગ	લાભ	શુભ	ચલ	કાળ
શુભ	ચલ	કાળ	ઉદ્દેગ	અમૃત	રોગ	લાભ



એપ્રિલ

૨૦૨૩

રવિવાર	સોમવાર	મંગળવાર	બુધવાર	ગુરુવાર	શુક્રવાર	શનિવાર
૩૦ વૈશાખ સુદ દશમ	૪-મહાવીર જયંતિ ૭-ગુડ ફ્રાઈડે	૧૪-ડો. આંબેડકર જયંતિ ૨૨-રમઝાન ઈદ ૨૨-શ્રી પરશુરામ જયંતિ				૧ ચૈત્ર સુદ એકાદશી
૨ ચૈત્ર સુદ બારસ	૩ ચૈત્ર સુદ તેરસ	૪ ચૈત્ર સુદ તેરસ	૫ ચૈત્ર સુદ ચૌદશ	૬ ચૈત્ર સુદ પૂનમ	૭ ચૈત્ર વદ એકમ	૮ ચૈત્ર વદ બીજ
૯ ચૈત્ર સુદ ત્રીજ	૧૦ ચૈત્ર વદ ચોથ	૧૧ ચૈત્ર વદ પાંચમ	૧૨ ચૈત્ર વદ સાતમ	૧૩ ચૈત્ર વદ આઠમ	૧૪ ચૈત્ર વદ નોમ	૧૫ ચૈત્ર વદ દશમ
૧૬ ચૈત્ર વદ એકાદશી	૧૭ ચૈત્ર વદ બારસ	૧૮ ચૈત્ર વદ તેરસ	૧૯ ચૈત્ર વદ ચૌદશ	૨૦ ચૈત્ર વદ અમાસ	૨૧ વૈશાખ સુદ એકમ	૨૨ વૈશાખ સુદ બીજ
૨૩ વૈશાખ સુદ ત્રીજ	૨૪ વૈશાખ સુદ ચોથ	૨૫ વૈશાખ સુદ પાંચમ	૨૬ વૈશાખ સુદ છઠ્ઠ	૨૭ વૈશાખ સુદ સાતમ	૨૮ વૈશાખ સુદ આઠમ	૨૯ વૈશાખ સુદ નોમ

બીજામૃત



દેશી ગાયનું છાણ ૫ કી.ગ્રા.

આપેલ સામગ્રીને ૨૦ લી. પાણીમાં મીથ્ર કરી મીથ્રણને સવાર-સાંજ બે વખત લાકડીથી હલાવવું. વ્યારબાદ બીજને પર આપવો.



ગૌમૂત્ર ૫ લીટર



વડ અથવા શેઠાની માટી ૧ કી.ગ્રા.



ચૂનો ૫૦ ગ્રામ

દિવસનાં ચોઘડિયા

રવિ	સોમ	મંગળ	બુધ	ગુરુ	શુક્ર	શનિ
ઉદ્દેગ	અમૃત	રોગ	લાલ	શુભ	ચલ	કાળ
ચલ	કાળ	ઉદ્દેગ	અમૃત	રોગ	લાલ	શુભ
લાલ	શુભ	ચલ	કાળ	ઉદ્દેગ	અમૃત	રોગ
અમૃત	રોગ	લાલ	શુભ	ચલ	કાળ	ઉદ્દેગ
કાળ	ઉદ્દેગ	અમૃત	રોગ	લાલ	શુભ	ચલ
શુભ	ચલ	કાળ	ઉદ્દેગ	અમૃત	રોગ	લાલ
રોગ	લાલ	શુભ	ચલ	કાળ	ઉદ્દેગ	અમૃત
ઉદ્દેગ	અમૃત	રોગ	લાલ	શુભ	ચલ	કાળ

રાત્રિનાં ચોઘડિયા

રવિ	સોમ	મંગળ	બુધ	ગુરુ	શુક્ર	શનિ
શુભ	ચલ	કાળ	ઉદ્દેગ	અમૃત	રોગ	લાલ
અમૃત	રોગ	લાલ	શુભ	ચલ	કાળ	ઉદ્દેગ
ચલ	કાળ	ઉદ્દેગ	અમૃત	રોગ	લાલ	શુભ
રોગ	લાલ	શુભ	ચલ	કાળ	ઉદ્દેગ	અમૃત
કાળ	ઉદ્દેગ	અમૃત	રોગ	લાલ	શુભ	ચલ
લાલ	શુભ	ચલ	કાળ	ઉદ્દેગ	અમૃત	રોગ
ઉદ્દેગ	અમૃત	રોગ	લાલ	શુભ	ચલ	કાળ
શુભ	ચલ	કાળ	ઉદ્દેગ	અમૃત	રોગ	લાલ



રવિવાર	સોમવાર	મંગળવાર	બુધવાર	ગુરુવાર	શુક્રવાર	શનિવાર
	૧ વૈશાખ સુદ એકાદશી	૨ વૈશાખ સુદ બારસ	૩ વૈશાખ સુદ તેરસ	૪ વૈશાખ સુદ ચૌદશ	૫ વૈશાખ સુદ પૂનમ	૬ વૈશાખ વદ ૧
૭ વૈશાખ વદ બીજ	૮ વૈશાખ વદ ત્રીજ	૯ વૈશાખ વદ ચોથ	૧૦ વૈશાખ વદ પાંચમ	૧૧ વૈશાખ વદ છટ્ટ	૧૨ વૈશાખ વદ સાતમ	૧૩ વૈશાખ વદ આઠમ
૧૪ વૈશાખ વદ દશમ	૧૫ વૈશાખ વદ એકાદશી	૧૬ વૈશાખ વદ બારસ	૧૭ વૈશાખ વદ તેરસ	૧૮ વૈશાખ વદ ચૌદશ	૧૯ વૈશાખ વદ અમાસ	૨૦ જેઠ સુદ એકમ
૨૧ જેઠ સુદ બીજ	૨૨ જેઠ સુદ ત્રીજ	૨૩ જેઠ સુદ ચોથ	૨૪ જેઠ સુદ પાંચમ	૨૫ જેઠ સુદ છટ્ટ	૨૬ જેઠ સુદ સાતમ	૨૭ જેઠ સુદ સાતમ
૨૮ જેઠ સુદ આઠમ	૨૯ જેઠ સુદ નોમ	૩૦ જેઠ સુદ દશમ	૩૧ જેઠ સુદ એકાદશી			

ઘન જીવામૃત



દેશી ગાયનું છાણ
૧૦૦ કી.ગ્રા.

+



ગૌમૂત ૫ લીટર

+



દેશી ગોળ ૧ કી.ગ્રા.

+



ચણાનો લોટ ૨ કી.ગ્રા.

ઉપરોક્ત બધા પદાર્થોને સારી રીતે ભેળવી ગુંદી લેવા જેથી તે લાડુ જેટલું ઘાટું બની જાય.



તેને ૨ દિવસ સુધી કોથળાથી ઢાંકીને રાખો
અને થોડું પાણી છાંટવું.
તેને એટલું ઘાટું બનાવવું કે જેથી તેના લાડુ બને.

↓

આ ઘન જીવામૃતને તડસાંમાં સુકવીને
૬ મહિના સુધી સંગ્રહ કરી શકાય છે.



ઉપયોગ : પાકની વાવણી વખતે પ્રતિ એકર ૧૦૦ કી.ગ્રા. ઘન જીવામૃત ૧૦૦ કી.ગ્રા. છાણીયા ખાતર સાથે ભેળવીને આપવું.

દિવસનાં ચોઘડિયા

રવિ	સોમ	મંગળ	બુધ	ગુરુ	શુક્ર	શનિ
ઉદ્દેગ	અમૃત	રોગ	લાલ	શુભ	ચલ	કાળ
ચલ	કાળ	ઉદ્દેગ	અમૃત	રોગ	લાલ	શુભ
લાલ	શુભ	ચલ	કાળ	ઉદ્દેગ	અમૃત	રોગ
અમૃત	રોગ	લાલ	શુભ	ચલ	કાળ	ઉદ્દેગ
કાળ	ઉદ્દેગ	અમૃત	રોગ	લાલ	શુભ	ચલ
શુભ	ચલ	કાળ	ઉદ્દેગ	અમૃત	રોગ	લાલ
રોગ	લાલ	શુભ	ચલ	કાળ	ઉદ્દેગ	અમૃત
ઉદ્દેગ	અમૃત	રોગ	લાલ	શુભ	ચલ	કાળ



રાત્રિનાં ચોઘડિયા

રવિ	સોમ	મંગળ	બુધ	ગુરુ	શુક્ર	શનિ
શુભ	ચલ	કાળ	ઉદ્દેગ	અમૃત	રોગ	લાલ
અમૃત	રોગ	લાલ	શુભ	ચલ	કાળ	ઉદ્દેગ
ચલ	કાળ	ઉદ્દેગ	અમૃત	રોગ	લાલ	શુભ
રોગ	લાલ	શુભ	ચલ	કાળ	ઉદ્દેગ	અમૃત
કાળ	ઉદ્દેગ	અમૃત	રોગ	લાલ	શુભ	ચલ
લાલ	શુભ	ચલ	કાળ	ઉદ્દેગ	અમૃત	રોગ
ઉદ્દેગ	અમૃત	રોગ	લાલ	શુભ	ચલ	કાળ
શુભ	ચલ	કાળ	ઉદ્દેગ	અમૃત	રોગ	લાલ

જૂન

૨૦૨૩

રવિવાર	સોમવાર	મંગળવાર	બુધવાર	ગુરુવાર	શુક્રવાર	શનિવાર
૨૬-બકરી ઈદ				૧ જેઠ સુદ બારસ	૨ જેઠ સુદ તેરસ	૩ જેઠ સુદ ચોદશ
૪ જેઠ સુદ પૂનમ	૫ જેઠ વદ બીજ	૬ જેઠ વદ ત્રીજ	૭ જેઠ વદ ચોથ	૮ જેઠ વદ પાંચમ	૯ જેઠ વદ છટું	૧૦ જેઠ વદ સાતમ
૧૧ જેઠ વદ આઠમ	૧૨ જેઠ વદ નોમ	૧૩ જેઠ વદ દશમ	૧૪ જેઠ વદ એકાદશી	૧૫ જેઠ વદ બારસ	૧૬ જેઠ વદ તેરસ	૧૭ જેઠ વદ ચોદશ
૧૮ જેઠ વદ અમાસ	૧૯ અષાઢ સુદ એકમ	૨૦ અષાઢ સુદ બીજ	૨૧ અષાઢ સુદ ત્રીજ	૨૨ અષાઢ સુદ ચોથ	૨૩ અષાઢ સુદ પાંચમ	૨૪ અષાઢ સુદ છટું
૨૫ અષાઢ સુદ સાતમ	૨૬ અષાઢ સુદ આઠમ	૨૭ અષાઢ સુદ નોમ	૨૮ અષાઢ સુદ દશમ	૨૯ અષાઢ સુદ એકાદશી	૩૦ અષાઢ સુદ બારસ	

અગ્નિ અસ્ત્ર



લીમડાના પાન ખાંડીને
૫ કી.ગ્રા.



ગોમૂત્ર ૧૦ લીટર



તીખા લીલા મરચાં ખાંડીને
૫૦૦ ગ્રામ



તમાકુ ૫૦૦ ગ્રામ



અગ્નિ અસ્ત્ર

ઉપરની બધી સામગ્રીને મીથ ડરી ટાંડી ઉડાવવું.
૧ વખત ઉભરો આવ્યા પછી ૧૮ કલાક સુધી ઠંડુ પાડી,
ગાળીને વાસણમાં ભરી લો. આ રીતે તૈયાર થયેલ અગ્નિ અસ્ત્ર
૨-૩ લી. લઈ તેને ૧૦૦ લી. પાણીમાં ભેળવી ઉપયોગ કરવો.



લસણ ખાંડીને ૫૦૦ ગ્રામ

દિવસનાં યોધકિયા

રવિ	સોમ	મંગળ	બુધ	ગુરુ	શુક્ર	શનિ
ઉદ્ભેગ	અમૃત	રોગ	લાભ	શુભ	ચલ	કાળ
ચલ	કાળ	ઉદ્ભેગ	અમૃત	રોગ	લાભ	શુભ
લાભ	શુભ	ચલ	કાળ	ઉદ્ભેગ	અમૃત	રોગ
અમૃત	રોગ	લાભ	શુભ	ચલ	કાળ	ઉદ્ભેગ
કાળ	ઉદ્ભેગ	અમૃત	રોગ	લાભ	શુભ	ચલ
શુભ	ચલ	કાળ	ઉદ્ભેગ	અમૃત	રોગ	લાભ
રોગ	લાભ	શુભ	ચલ	કાળ	ઉદ્ભેગ	અમૃત
ઉદ્ભેગ	અમૃત	રોગ	લાભ	શુભ	ચલ	કાળ

રાત્રિનાં યોધકિયા

રવિ	સોમ	મંગળ	બુધ	ગુરુ	શુક્ર	શનિ
શુભ	ચલ	કાળ	ઉદ્ભેગ	અમૃત	રોગ	લાભ
અમૃત	રોગ	લાભ	શુભ	ચલ	કાળ	ઉદ્ભેગ
ચલ	કાળ	ઉદ્ભેગ	અમૃત	રોગ	લાભ	શુભ
રોગ	લાભ	શુભ	ચલ	કાળ	ઉદ્ભેગ	અમૃત
કાળ	ઉદ્ભેગ	અમૃત	રોગ	લાભ	શુભ	ચલ
લાભ	શુભ	ચલ	કાળ	ઉદ્ભેગ	અમૃત	રોગ
ઉદ્ભેગ	અમૃત	રોગ	લાભ	શુભ	ચલ	કાળ
શુભ	ચલ	કાળ	ઉદ્ભેગ	અમૃત	રોગ	લાભ



રવિવાર	સોમવાર	મંગળવાર	બુધવાર	ગુરુવાર	શુક્રવાર	શનિવાર
૩૦ પ્ર.શ્રાવણ સુદ બારસ	૩૧ પ્ર.શ્રાવણ સુદ ચૌદશ	૨૯-મોહરમ				૧ અષાઠ સુદ તેરસ
૨ અષાઠ સુદ ચૌદશ	૩ અષાઠ સુદ પૂનમ	૪ અષાઠ વદ એકમ	૫ અષાઠ વદ બીજ	૬ અષાઠ વદ ત્રીજ	૭ અષાઠ વદ પાંચમ	૮ અષાઠ વદ છઠ્ઠ
૯ અષાઠ વદ સાતમ	૧૦ અષાઠ વદ આઠમ	૧૧ અષાઠ વદ નોમ	૧૨ અષાઠ વદ દશમ	૧૩ અષાઠ વદ એકાદશી	૧૪ અષાઠ વદ બારસ	૧૫ અષાઠ વદ તેરસ
૧૬ અષાઠ વદ ચૌદશ	૧૭ અષાઠ વદ અમાસ	૧૮ પ્ર.શ્રાવણ સુદ એકમ	૧૯ પ્ર.શ્રાવણ સુદ બીજ	૨૦ પ્ર.શ્રાવણ સુદ ત્રીજ	૨૧ પ્ર.શ્રાવણ સુદ ત્રીજ	૨૨ પ્ર.શ્રાવણ સુદ ચોથ
૨૩ પ્ર.શ્રાવણ સુદ પાંચમ	૨૪ પ્ર.શ્રાવણ સુદ છઠ્ઠ	૨૫ પ્ર.શ્રાવણ સુદ સાતમ	૨૬ પ્ર.શ્રાવણ સુદ આઠમ	૨૭ પ્ર.શ્રાવણ સુદ નોમ	૨૮ પ્ર.શ્રાવણ સુદ દશમ	૨૯ પ્ર.શ્રાવણ સુદ એકાદશી

બ્રહ્માસ્ત્ર



લીમડાના પાન ૨ કી.ગ્રા.



ગોમૂત્ર ૧૦ લીટર



સફેદ ઘતુરાના પાન ૨ કી.ગ્રા.



કરંજના પાન ૨ કી.ગ્રા.



બ્રહ્માસ્ત્ર

ઉપરની બધી સામગ્રીને મીથ ડરી ઢાંકી ઉડાળવું.
૨-૩ વખત ઉભરો આવ્યા પછી ઠંડુ પાડી, ગાળીને
વાસાણમાં ભરી લો. આ રીતે તૈયાર થયેલ બ્રહ્માસ્ત્ર ૨-૩ લી.
લઈ તેને ૧૦૦ લી. પાણીમાં ભેળવી ઉપયોગ કરવો.



સીતાફળ પાન ૨ કી.ગ્રા.

દિવસનાં ચોઘડિયા

રવિ	સોમ	મંગળ	બુધ	ગુરુ	શુક્ર	શનિ
ઉદ્ભેગ	અમૃત	રોગ	લાલ	શુભ	ચલ	કાળ
ચલ	કાળ	ઉદ્ભેગ	અમૃત	રોગ	લાલ	શુભ
લાલ	શુભ	ચલ	કાળ	ઉદ્ભેગ	અમૃત	રોગ
અમૃત	રોગ	લાલ	શુભ	ચલ	કાળ	ઉદ્ભેગ
કાળ	ઉદ્ભેગ	અમૃત	રોગ	લાલ	શુભ	ચલ
શુભ	ચલ	કાળ	ઉદ્ભેગ	અમૃત	રોગ	લાલ
રોગ	લાલ	શુભ	ચલ	કાળ	ઉદ્ભેગ	અમૃત
ઉદ્ભેગ	અમૃત	રોગ	લાલ	શુભ	ચલ	કાળ



રાત્રિનાં ચોઘડિયા

રવિ	સોમ	મંગળ	બુધ	ગુરુ	શુક્ર	શનિ
શુભ	ચલ	કાળ	ઉદ્ભેગ	અમૃત	રોગ	લાલ
અમૃત	રોગ	લાલ	શુભ	ચલ	કાળ	ઉદ્ભેગ
ચલ	કાળ	ઉદ્ભેગ	અમૃત	રોગ	લાલ	શુભ
રોગ	લાલ	શુભ	ચલ	કાળ	ઉદ્ભેગ	અમૃત
કાળ	ઉદ્ભેગ	અમૃત	રોગ	લાલ	શુભ	ચલ
લાલ	શુભ	ચલ	કાળ	ઉદ્ભેગ	અમૃત	રોગ
ઉદ્ભેગ	અમૃત	રોગ	લાલ	શુભ	ચલ	કાળ
શુભ	ચલ	કાળ	ઉદ્ભેગ	અમૃત	રોગ	લાલ

રવિવાર	સોમવાર	મંગળવાર	બુધવાર	ગુરુવાર	શુક્રવાર	શનિવાર
૧મ રવાતબ દિવસ ૧૭ પટેલી ૩૦ રજાનંધન		૧ પ્ર.ત્રાવણ સુદ પૂનમ	૨ પ્ર.ત્રાવણ વદ એકમ	૩ પ્ર.ત્રાવણ વદ બીજ	૪ પ્ર.ત્રાવણ વદ ત્રીજ	૫ પ્ર.ત્રાવણ વદ ચોથ
૬ પ્ર.ત્રાવણ વદ પાંચમ	૭ પ્ર.ત્રાવણ વદ સાતમ	૮ પ્ર.ત્રાવણ વદ આઠમ	૯ પ્ર.ત્રાવણ વદ નોમ	૧૦ પ્ર.ત્રાવણ વદ દશમ	૧૧ પ્ર.ત્રાવણ વદ દશમ	૧૨ પ્ર.ત્રાવણ વદ એકાદશી
૧૩ પ્ર.ત્રાવણ વદ બારસ	૧૪ પ્ર.ત્રાવણ વદ તેરસ	૧૫ પ્ર.ત્રાવણ વદ ચૌદસ	૧૬ પ્ર.ત્રાવણ વદ અમાસ	૧૭ નિજ ત્રાવણ સુદ એકમ	૧૮ નિજ ત્રાવણ સુદ બીજ	૧૯ નિજ ત્રાવણ સુદ ત્રીજ
૨૦ નિજ ત્રાવણ સુદ ચોથ	૨૧ નિજ ત્રાવણ સુદ પાંચમ	૨૨ નિજ ત્રાવણ સુદ છઠ્ઠ	૨૩ નિજ ત્રાવણ સુદ સાતમ	૨૪ નિજ ત્રાવણ સુદ આઠમ	૨૫ નિજ ત્રાવણ સુદ નોમ	૨૬ નિજ ત્રાવણ સુદ દશમ
૨૭ નિજ ત્રાવણ સુદ એકાદશી	૨૮ નિજ ત્રાવણ સુદ બારસ	૨૯ નિજ ત્રાવણ સુદ તેરસ	૩૦ નિજ ત્રાવણ સુદ ચૌદસ	૩૧ નિજ ત્રાવણ સુદ પૂનમ		

જમીનમાં સેન્દ્રિય કાર્બન વધારવાના ઉપાયો



દિવસનાં ચોષડિયા

રવિ	સોમ	મંગલ	બુધ	ગુરુ	શુક્ર	શનિ
ઉદ્વેગ	અમૃત	રોગ	લાભ	શુભ	ચલ	કાળ
ચલ	કાળ	ઉદ્વેગ	અમૃત	રોગ	લાભ	શુભ
લાભ	શુભ	ચલ	કાળ	ઉદ્વેગ	અમૃત	રોગ
અમૃત	રોગ	લાભ	શુભ	ચલ	કાળ	ઉદ્વેગ
કાળ	ઉદ્વેગ	અમૃત	રોગ	લાભ	શુભ	ચલ
શુભ	ચલ	કાળ	અમૃત	રોગ	લાભ	શુભ
રોગ	લાભ	શુભ	ચલ	કાળ	ઉદ્વેગ	અમૃત
ઉદ્વેગ	અમૃત	રોગ	લાભ	શુભ	ચલ	કાળ



રાત્રિનાં ચોષડિયા

રવિ	સોમ	મંગલ	બુધ	ગુરુ	શુક્ર	શનિ
શુભ	ચલ	કાળ	ઉદ્વેગ	અમૃત	રોગ	લાભ
અમૃત	રોગ	લાભ	શુભ	ચલ	કાળ	ઉદ્વેગ
ચલ	કાળ	ઉદ્વેગ	અમૃત	રોગ	લાભ	શુભ
રોગ	લાભ	શુભ	ચલ	કાળ	ઉદ્વેગ	અમૃત
કાળ	ઉદ્વેગ	અમૃત	રોગ	લાભ	શુભ	ચલ
લાભ	શુભ	ચલ	કાળ	ઉદ્વેગ	અમૃત	રોગ
ઉદ્વેગ	અમૃત	રોગ	લાભ	શુભ	ચલ	કાળ
શુભ	ચલ	કાળ	ઉદ્વેગ	અમૃત	રોગ	લાભ



સપ્ટેમ્બર

૨૦૨૩

રવિવાર	સોમવાર	મંગળવાર	બુધવાર	ગુરુવાર	શુક્રવાર	શનિવાર
૭-૪નાષ્ટમી ૧૯-સંવત્સરી	૧૯-ગણેશ ચતુર્થી ૨૮-ઈદ મિલાદ				૧ નિજ ત્રાવણ વદ બીજ	૨ નિજ ત્રાવણ વદ ત્રીજ
૩ નિજ ત્રાવણ વદ ચોથ	૪ નિજ ત્રાવણ વદ પાંચમ	૫ નિજ ત્રાવણ વદ છઠ્ઠ	૬ નિજ ત્રાવણ વદ સાતમ	૭ નિજ ત્રાવણ વદ આઠમ	૮ નિજ ત્રાવણ વદ નોમ	૯ નિજ ત્રાવણ વદ દશમ
૧૦ નિજ ત્રાવણ વદ એકાદશી	૧૧ નિજ ત્રાવણ વદ બારસ	૧૨ નિજ ત્રાવણ વદ તેરસ	૧૩ નિજ ત્રાવણ વદ તેરસ	૧૪ નિજ ત્રાવણ વદ ચૌદશ	૧૫ નિજ ત્રાવણ વદ અમાસ	૧૬ ભાદરવા સુદ એકમ
૧૭ ભાદરવા સુદ બીજ	૧૮ ભાદરવા સુદ ત્રીજ	૧૯ ભાદરવા સુદ ચોથ	૨૦ ભાદરવા સુદ પાંચમ	૨૧ ભાદરવા સુદ છઠ્ઠ	૨૨ ભાદરવા સુદ સાતમ	૨૩ ભાદરવા સુદ આઠમ
૨૪ ભાદરવા સુદ નોમ	૨૫ ભાદરવા સુદ એકાદશી	૨૬ ભાદરવા સુદ બારસ	૨૭ ભાદરવા સુદ તેરસ	૨૮ ભાદરવા સુદ ચૌદશ	૨૯ ભાદરવા સુદ પૂનમ	૩૦ ભાદરવા વદ એકમ

મત્સીંગ (આચ્છાદન)



ડાપ્તારચ્છાદન



સજીવાચ્છાદન

ઉભા પાડમાં પાડના નડામા કચરાનું આચ્છાદન કરવાથી,

- જમીનમાં પુરતો ભેજ જળવાઈ રહે છે, જેથી ઓછા પિયત આપવાની જરૂર રહે છે.
- નડામા નિંદામણ ઉગાવો ઓછો થાય છે, જેથી હાથ નિંદામણ માટે જરૂરી મજૂરી ખર્ચ ઘટે છે.
- જમીનમાંના ક્ષારોને ઉપરના સ્તરમાં આવતા રોકી શકાય છે, જેથી જમીન ખારી બનતી અટકાવી શકાય છે.
- જમીનમાં દ્યુમસ ઊંચવાથી પાડ ઉત્પાદનમાં વધારો થાય છે.

રવિ	સોમ	મંગળ	બુધ	ગુરુ	શુક્ર	શનિ
ઉદ્ભેગ	અમૃત	રોગ	લાલ	શુભ	ચલ	કાળ
ચલ	કાળ	ઉદ્ભેગ	અમૃત	રોગ	લાલ	શુભ
લાલ	શુભ	ચલ	કાળ	ઉદ્ભેગ	અમૃત	રોગ
અમૃત	રોગ	લાલ	શુભ	ચલ	કાળ	ઉદ્ભેગ
કાળ	ઉદ્ભેગ	અમૃત	રોગ	લાલ	શુભ	ચલ
શુભ	ચલ	કાળ	ઉદ્ભેગ	અમૃત	રોગ	લાલ
રોગ	લાલ	શુભ	ચલ	કાળ	ઉદ્ભેગ	અમૃત
ઉદ્ભેગ	અમૃત	રોગ	લાલ	શુભ	ચલ	કાળ



રવિ	સોમ	મંગળ	બુધ	ગુરુ	શુક્ર	શનિ
શુભ	ચલ	કાળ	ઉદ્ભેગ	અમૃત	રોગ	લાલ
અમૃત	રોગ	લાલ	શુભ	ચલ	કાળ	ઉદ્ભેગ
ચલ	કાળ	ઉદ્ભેગ	અમૃત	રોગ	લાલ	શુભ
રોગ	લાલ	શુભ	ચલ	કાળ	ઉદ્ભેગ	અમૃત
કાળ	ઉદ્ભેગ	અમૃત	રોગ	લાલ	શુભ	ચલ
લાલ	શુભ	ચલ	કાળ	ઉદ્ભેગ	અમૃત	રોગ
ઉદ્ભેગ	અમૃત	રોગ	લાલ	શુભ	ચલ	કાળ
શુભ	ચલ	કાળ	ઉદ્ભેગ	અમૃત	રોગ	લાલ

રવિવાર	સોમવાર	મંગળવાર	બુધવાર	ગુરુવાર	શુક્રવાર	શનિવાર
૧ ભાદરવા વદ બીજ	૨ ભાદરવા વદ ત્રીજ	૩ ભાદરવા વદ પાંચમ	૪ ભાદરવા વદ છઠ્ઠ	૫ ભાદરવા વદ સાતમ	૬ ભાદરવા વદ સાતમ	૭ ભાદરવા વદ આઠમ
૮ ભાદરવા વદ નોમ	૯ ભાદરવા વદ દશમ	૧૦ ભાદરવા વદ એઠાદશી	૧૧ ભાદરવા વદ બારસ	૧૨ ભાદરવા વદ તેરસ	૧૩ ભાદરવા વદ ચૌદશ	૧૪ ભાદરવા વદ અમાસ
૧૫ આસો સુદ એકમ	૧૬ આસો સુદ બીજ	૧૭ આસો સુદ ત્રીજ	૧૮ આસો સુદ ચોથ	૧૯ આસો સુદ પાંચમ	૨૦ આસો સુદ છઠ્ઠ	૨૧ આસો સુદ સાતમ
૨૨ આસો સુદ આઠમ	૨૩ આસો સુદ નોમ	૨૪ આસો સુદ દશમ	૨૫ આસો સુદ એઠાદશી	૨૬ આસો સુદ બારસ	૨૭ આસો સુદ ચૌદશ	૨૮ આસો સુદ પૂનમ
૨૯ આસો વદ એકમ	૩૦ આસો વદ બીજ	૩૧ આસો વદ ત્રીજ				૨-ગાંધી જયંતિ ૨૪-દશેરા ૩૧-સરદાર પટેલ જયંતિ

મીશ્ર પાક પદ્ધતિ



મીશ્ર પાક



આંતર પાક

ફાયદા :

- મુખ્ય એકદળી પાક જેવા કે બાજરી, મકાઈ, જુવાર સાથે દ્વિદળી પાક જેવા કે મગફળી, કઠોળ વગેરે વાવવા. તેમજ મુળવાળા પાક સાથે છીછરા મુળવાળા પાક વાવવાથી જમીનમાં રહેલા પોષક તત્વોનો યોગ્ય ઉપયોગ થાય છે.
- મુખ્ય પાકમાં રોગ-શ્વાતના કારણે થતા પાક નિષ્ફળતાનું જોખમ ઘટે છે.
- જમીનનું ધોવાણ અટકાવી શકાય છે. જમીનની બગડતી ગુણવત્તા અટકાવી શકાય છે.
- કુલ ખેતીની આવક વધે છે અને જોખમ ઘટે છે.

દિવસનાં ચોઘડિયા

રવિ	સોમ	મંગળ	બુધ	ગુરુ	શુક્ર	શનિ
ઉદ્દેગ	અમૃત	રોગ	લાભ	શુભ	ચલ	કાળ
ચલ	કાળ	ઉદ્દેગ	અમૃત	રોગ	લાભ	શુભ
લાભ	શુભ	ચલ	કાળ	ઉદ્દેગ	અમૃત	રોગ
અમૃત	રોગ	લાભ	શુભ	ચલ	કાળ	ઉદ્દેગ
કાળ	ઉદ્દેગ	અમૃત	રોગ	લાભ	શુભ	ચલ
શુભ	ચલ	કાળ	ઉદ્દેગ	અમૃત	રોગ	લાભ
રોગ	લાભ	શુભ	ચલ	કાળ	ઉદ્દેગ	અમૃત
ઉદ્દેગ	અમૃત	રોગ	લાભ	શુભ	ચલ	કાળ



રાત્રિનાં ચોઘડિયા

રવિ	સોમ	મંગળ	બુધ	ગુરુ	શુક્ર	શનિ
શુભ	ચલ	કાળ	ઉદ્દેગ	અમૃત	રોગ	લાભ
અમૃત	રોગ	લાભ	શુભ	ચલ	કાળ	ઉદ્દેગ
ચલ	કાળ	ઉદ્દેગ	અમૃત	રોગ	લાભ	શુભ
રોગ	લાભ	શુભ	ચલ	કાળ	ઉદ્દેગ	અમૃત
કાળ	ઉદ્દેગ	અમૃત	રોગ	લાભ	શુભ	ચલ
લાભ	શુભ	ચલ	કાળ	ઉદ્દેગ	અમૃત	રોગ
ઉદ્દેગ	અમૃત	રોગ	લાભ	શુભ	ચલ	કાળ
શુભ	ચલ	કાળ	ઉદ્દેગ	અમૃત	રોગ	લાભ



જવેખ્ખર

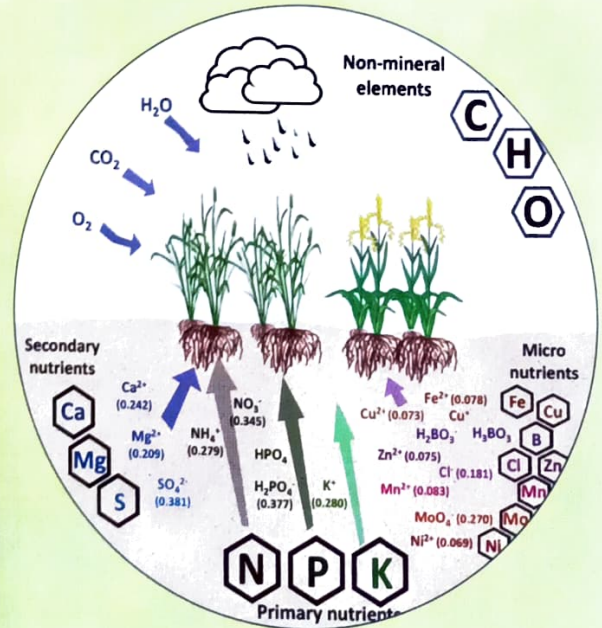
૨૦૨૩

રવિવાર	સોમવાર	મંગળવાર	બુધવાર	ગુરુવાર	શુક્રવાર	શનિવાર
૧૨-દિવાળી ૧૨-નૂતન વર્ષ ૧૫-ભાઈબીજ	૨૭-ગુરુનાનક જયંતિ ૨૫ દિવાળી		૧ આસો વદ ચોથ	૨ આસો વદ પાંચમ	૩ આસો વદ છટ્ટ	૪ આસો વદ સાતમ
૫ આસો વદ આઠમ	૬ આસો વદ નોમ	૭ આસો વદ દશમ	૮ આસો વદ દશમ	૯ આસો વદ એકાદશી	૧૦ આસો વદ બારસ	૧૧ આસો વદ તેરસ
૧૨ આસો વદ ચૌદશ	૧૩ આસો વદ અમાસ	૧૪ કારતક સુદ એકમ	૧૫ કારતક સુદ બીજ	૧૬ કારતક સુદ ત્રીજ	૧૭ કારતક સુદ ચોથ	૧૮ કારતક સુદ પાંચમ
૧૯ કારતક સુદ છટ્ટ	૨૦ કારતક સુદ આઠમ	૨૧ કારતક સુદ નોમ	૨૨ કારતક સુદ દશમ	૨૩ કારતક સુદ એકાદશી	૨૪ કારતક સુદ બારસ	૨૫ કારતક સુદ તેરસ
૨૬ કારતક સુદ ચૌદશ	૨૭ કારતક સુદ પૂનમ	૨૮ કારતક વદ એકમ	૨૯ કારતક વદ બીજ	૩૦ કારતક વદ ત્રીજ		

છોડનું શરીર એટલે પાંચ મહાભુતનો ભંડાર

- છોડના વિકાસમાં પાંચ મહાભુતોનું સંયોજન હોય તે પૃથ્વી, જળ, અગ્નિ અને આકાશ છે. અને આ પાંચ મહાભુતમાં કુલ ૧૦૮ તત્ત્વો રહેલા હોય છે જે છોડના વિકાસ માટે અનિવાર્ય છે.
- આ ૧૦૮ તત્ત્વોમાં સામાન્ય રીતે ૧૭ તત્ત્વો મહત્ત્વો ભાગ ભજવે છે જે નીચે પ્રમાણે છે.

- બંધારણીય તત્ત્વો : કાર્બન, હાઈડ્રોજન, ઓક્સિજન
- પ્રાથમિક તત્ત્વો : નાઈટ્રોજન, ફોસ્ફરસ, પોટેશિયમ
- ગૌણ તત્ત્વો : કેલ્શિયમ, મેગ્નેશિયમ, સલ્ફર
- સુક્ષ્મ તત્ત્વો : બોરોન, મેંગેનિઝ, ક્લોરીન, આર્ચન, ઝીંક, કોપર, નિકલ, મોલીબ્ડેનમ



દિવસનાં યોધકિયા

રવિ	સોમ	મંગળ	બુધ	ગુરુ	શુક્ર	શનિ
ઉદ્ભેગ	અમૃત	રોગ	લાભ	શુભ	ચલ	કાળ
ચલ	કાળ	ઉદ્ભેગ	અમૃત	રોગ	લાભ	શુભ
લાભ	શુભ	ચલ	કાળ	ઉદ્ભેગ	અમૃત	રોગ
અમૃત	રોગ	લાભ	શુભ	ચલ	કાળ	ઉદ્ભેગ
કાળ	ઉદ્ભેગ	અમૃત	રોગ	લાભ	શુભ	ચલ
શુભ	ચલ	કાળ	ઉદ્ભેગ	અમૃત	રોગ	લાભ
રોગ	લાભ	શુભ	ચલ	કાળ	ઉદ્ભેગ	અમૃત
ઉદ્ભેગ	અમૃત	રોગ	લાભ	શુભ	ચલ	કાળ



રાત્રિનાં યોધકિયા

રવિ	સોમ	મંગળ	બુધ	ગુરુ	શુક્ર	શનિ
શુભ	ચલ	કાળ	ઉદ્ભેગ	અમૃત	રોગ	લાભ
અમૃત	રોગ	લાભ	શુભ	ચલ	કાળ	ઉદ્ભેગ
ચલ	કાળ	ઉદ્ભેગ	અમૃત	રોગ	લાભ	શુભ
રોગ	લાભ	શુભ	ચલ	કાળ	ઉદ્ભેગ	અમૃત
કાળ	ઉદ્ભેગ	અમૃત	રોગ	લાભ	શુભ	ચલ
લાભ	શુભ	ચલ	કાળ	ઉદ્ભેગ	અમૃત	રોગ
ઉદ્ભેગ	અમૃત	રોગ	લાભ	શુભ	ચલ	કાળ
શુભ	ચલ	કાળ	ઉદ્ભેગ	અમૃત	રોગ	લાભ



કીસેખર

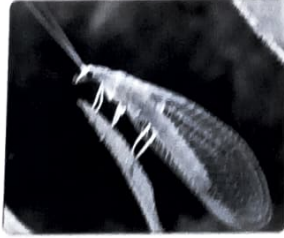
૨૦૨૩

રવિવાર	સોમવાર	મંગળવાર	બુધવાર	ગુરુવાર	શુક્રવાર	શનિવાર
૩૧ માગષીર વદ પોષ	૧૫ માગષીર વદ પોષ				૧ માગષીર વદ પોષ	૨ માગષીર વદ પોષ
૩ માગષીર વદ પોષ	૪ માગષીર વદ પોષ	૫ માગષીર વદ પોષ	૬ માગષીર વદ પોષ	૭ માગષીર વદ પોષ	૮ માગષીર વદ પોષ	૯ માગષીર વદ પોષ
૧૦ માગષીર વદ પોષ	૧૧ માગષીર વદ પોષ	૧૨ માગષીર વદ પોષ	૧૩ માગષીર વદ પોષ	૧૪ માગષીર વદ પોષ	૧૫ માગષીર વદ પોષ	૧૬ માગષીર વદ પોષ
૧૭ માગષીર વદ પોષ	૧૮ માગષીર વદ પોષ	૧૯ માગષીર વદ પોષ	૨૦ માગષીર વદ પોષ	૨૧ માગષીર વદ પોષ	૨૨ માગષીર વદ પોષ	૨૩ માગષીર વદ પોષ
૨૪ માગષીર વદ પોષ	૨૫ માગષીર વદ પોષ	૨૬ માગષીર વદ પોષ	૨૭ માગષીર વદ પોષ	૨૮ માગષીર વદ પોષ	૨૯ માગષીર વદ પોષ	૩૦ માગષીર વદ પોષ

મીત્ર કીટક



બેબોન ભગરી



હાલ્ડીપરલા



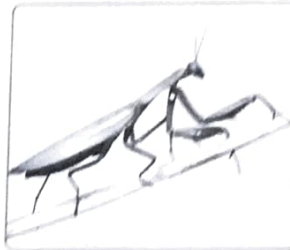
હોવર ફ્લાય



ટેન્નીડ ફ્લાય



લેડી બર્ડ બીટલ



મેટીડ



ફરોબીલો



ફાઈગામા

દિવસનાં સોમકિયા

રવિ	સોમ	મંગળ	બુધ	ગુરુ	શુક્ર	શનિ
ઉદ્ભેગ	અમૃત	રોગ	લાભ	શુભ	ચલ	કાળ
ચલ	કાળ	ઉદ્ભેગ	અમૃત	રોગ	લાભ	શુભ
લાભ	શુભ	ચલ	કાળ	ઉદ્ભેગ	અમૃત	રોગ
અમૃત	રોગ	લાભ	શુભ	ચલ	કાળ	ઉદ્ભેગ
કાળ	ઉદ્ભેગ	અમૃત	રોગ	લાભ	શુભ	ચલ
શુભ	ચલ	કાળ	ઉદ્ભેગ	અમૃત	રોગ	લાભ
રોગ	લાભ	શુભ	ચલ	કાળ	ઉદ્ભેગ	અમૃત
ઉદ્ભેગ	અમૃત	રોગ	લાભ	શુભ	ચલ	કાળ



રાત્રિનાં સોમકિયા

રવિ	સોમ	મંગળ	બુધ	ગુરુ	શુક્ર	શનિ
શુભ	ચલ	કાળ	ઉદ્ભેગ	અમૃત	રોગ	લાભ
અમૃત	રોગ	લાભ	શુભ	ચલ	કાળ	ઉદ્ભેગ
ચલ	કાળ	ઉદ્ભેગ	અમૃત	રોગ	લાભ	શુભ
રોગ	લાભ	શુભ	ચલ	કાળ	ઉદ્ભેગ	અમૃત
કાળ	ઉદ્ભેગ	અમૃત	રોગ	લાભ	શુભ	ચલ
લાભ	શુભ	ચલ	કાળ	ઉદ્ભેગ	અમૃત	રોગ
ઉદ્ભેગ	અમૃત	રોગ	લાભ	શુભ	ચલ	કાળ
શુભ	ચલ	કાળ	ઉદ્ભેગ	અમૃત	રોગ	લાભ